

**ADMINISTRAÇÃO PÚBLICA
COM RITMO**

Inovação
e Produtividade



SI@P

Sistemas de Informação
na Administração Pública

Integração de Servidores Virtualização Open Source na DGRS

Keynote: *Só a mudança é constante*

- As 3 principais motivações da mudança
- Começar pelo fim
- Linux = Fim do mundo ?
- Integração de Servidores - Virtualização
- Conclusões / Perguntas

- **As 3 principais motivações da mudança**

Custos: Despesas com licenciamento Microsoft

Renovar contrato => 450.000 €

Custos: Despesas com aquisições (+ 130 máquinas)

Cada posto de trabalho => 400 € (XP + MS Office)

Mais Custos: Despesas com manutenção

30.000 € / ano com suporte a servidores

Mais Custos (escondidos): Vista vs Hardware

Vista => P4 c/ 2 a 4 Gb / DGRS tem PII, PIII e P4 256 Mb RAM

- **O que mudar**

- Arquitectura STI ineficaz
- Dificuldades orçamentais
- Entraves à inovação

- **Como mudar**

- Blades – SAN – Virtualização
- Open source
- Web

- **Para onde mudar**

- Evoluir tecnologicamente
- Não utilizar recursos financeiros
- Aplicações ágeis

- **Factor Crítico de Sucesso**

- Apoio efectivo de empresas
- Patrocínio da Directora-Geral
- Power users

- **Começar pelo fim**

Antever as questões

Gestão de mudança – adesão dos utilizadores

Formato de ficheiros – para que servem

DOC? XLS? ODT? ODS?

Resultados (in)esperados:

- Olhar para os Processos / Centrar nas Pessoas

Porque, nos Processos, as Pessoas contam

- São as Pessoas que os fazem, desenham, gerem

- **Transformar Ameaças em Oportunidades**

Repensar

- Fluxos de informação
- A estrutura de informação

Mudança de paradigma (na DGRS)

- O papel essencial da meta-informação

R: Aplicações Web

WEB? Afinal de contas é o “território” TI mais conhecido dos funcionários da Administração Pública

Sistema de Gestão de Expediente - Microsoft Internet Explorer

Ficheiro Editar Ver Favoritos Ferramentas Ajuda

Retroceder Procurar Favoritos Ir para

Endereço <http://srvprt:8082/pages/expediente/expediente.aspx>

MINISTÉRIO DA JUSTIÇA
DIRECÇÃO-GERAL DE REINserção SOCIAL

Reinserção Social
gestão de expediente

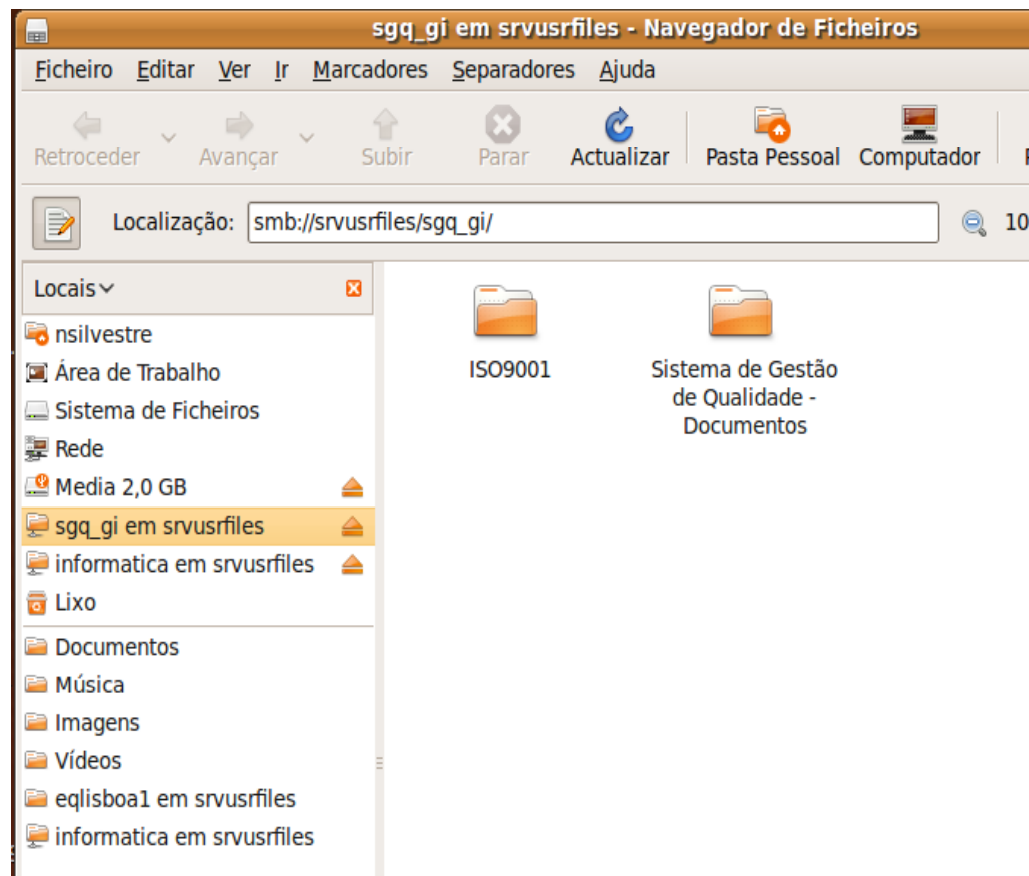
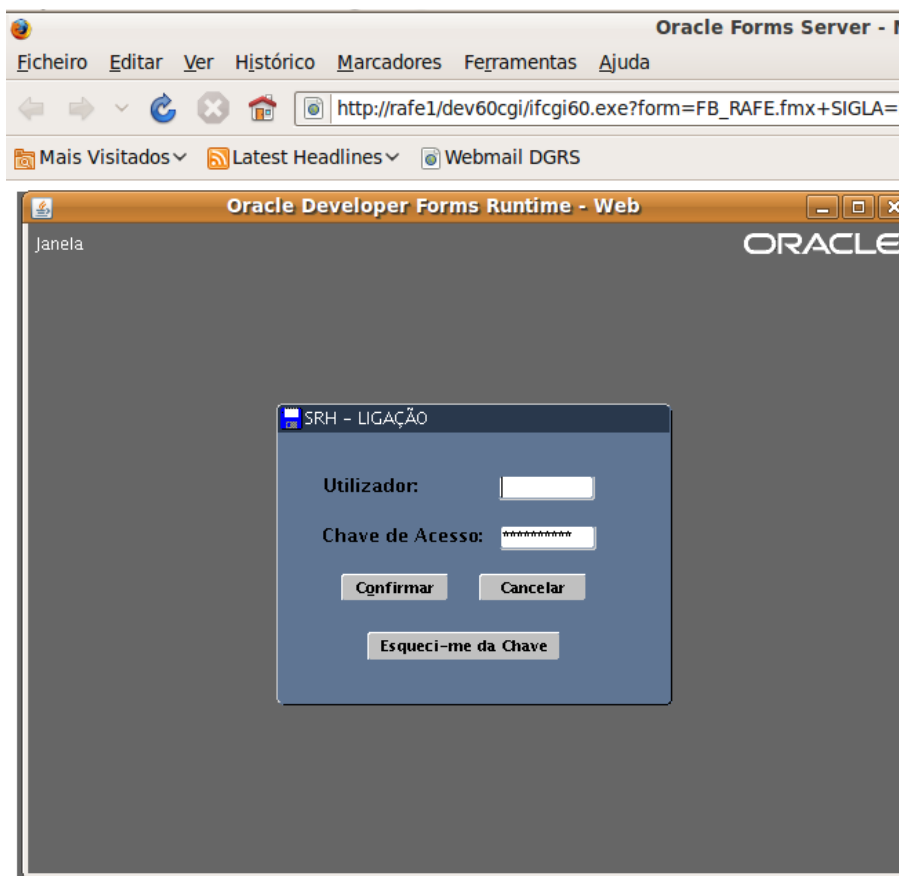
Nuno Silvestre, GI

expediente notificações internas

Notificações Internas 16 registos

Nº Registo	Ref Interna	Data Notificação	Data Sistema	Remetente Ref Doc	Assunto	Unidade Orgânica	Funcionário	Data Limite
8303		14-09-2009 17:48	14-09-2009	DRC - Delegação Regional Centro 497	Registos Anteriores	GI		
12457		22-09-2009 16:01	22-09-2009	Teste 3123	Pedidos de Aposentação	DSATE	Teresa Marcelino Xufre	
11125		22-09-2009 10:35	14-09-2009	DRN - Delegação Regional Norte 821	Registos Anteriores	DJA		
12456		21-09-2009 16:41	21-09-2009	Nuno Silvestre qwerty	Notificações de Custas	DJA	Maria Fernanda Santos	25-09-2009

- **Linux = Fim do mundo (tal como o conhecemos)?**



Integração servidores, Virtualização Open Source



expediente | **notificações internas**

Notificações Internas 16 registos

Nº Registo	Ref Interna	Data Notificação	Data Sistema	Remetente	Ref Doc	Assunto	Unidade Orgânica	Funcionário	Data Limite
▶ 8303	💡	14-09-2009 17:48	14-09-2009	DRC - Delegação Regional Centro	497	Registos Anteriores	GI		
▶ 12457	▶▶	22-09-2009 16:01	22-09-2009	Teste	3123	Pedidos de Aposentação	DSATE	Teresa Marcelino Xufre	
▶ 11125	▶▶	22-09-2009 10:35	14-09-2009	DRN - Delegação Regional Norte	821	Registos Anteriores	DJA		
▶ 12456	▶▶	21-09-2009 16:41	21-09-2009	Nuno Silvestre	qwerty	Notificações de Custas	DJA	Maria Fernanda Santos	25-09-2009
▶ 12421	▶▶	18-09-2009 11:45	14-09-2009	DRC - Delegação Regional Centro	696	Registos Anteriores	SP		23-09-2009
▶ 11079	💡	14-09-2009 17:50	14-09-2009	DRC - Delegação Regional Centro	643	Registos Anteriores	GI		

**Bingo: Isto funciona sem ser preciso gastar 400€ / máquina !!!
(e não foi o fim do mundo)**

Open Source

Distribuição Escolhida: UBUNTU 9.04

Integração fácil com AD

➤ **Likewise 5.0**

Resolução de problemas

➤ **Web**



Pausa para reflexão:

Será mesmo preciso Open Source para esta mudança?

Next steps: Terminais (Virtuais)

As TI no lugar certo, como ferramentas facilitadoras dos Processos – e só!

O que é necessário ter: Infra-Estrutura

- Robusta (Falhar na Justiça? Não é boa opção)
- Ágil (permitir explorar, experimentar Processos)

Ou seja: Blades – SAN – Virtualização

E, novamente, os 3 principais factores (custos, custos e mais custos)

Integração de servidores + Virtualização

Realidade anterior na DGRS

- Muitos servidores 7U => muito espaço (\$)
- Armazenamento JBOD
- AVAC caro (\$\$)
- Manutenção (\$\$\$ ou mais)

Integração de servidores + Virtualização

Equacionar o orçamento disponível

- **3 anos de manutenção (old) = 1 datacenter com 5 blades + SAN FC/FATA + Switches FC + 3 anos de manutenção (new)**
- **100 x (XP + MS Office) = VMWARE Enterprise + Ubuntu + Open Office**

Conclusão: Há orçamento ! (estava era escondido)

O que quisemos ter:

Pessoas a trabalhar onde são competentes – nas actividades da organização
Pessoas que não têm que se preocupar com o recurso TI que utilizam

Envolver as Pessoas no negócio – Processos
Experimentar, Errar, Melhorar (PDCA)

Utilizar recursos financeiros onde importa – disponibilidade, continuidade STI
Utilizar recursos financeiros onde importa – ideias (aplicações)
Garantir o valor do investimento no futuro

Solução encontrada:

Aplicações Web, desenhadas com o contributo dos utilizadores, fáceis de modificar até produzir resultados, disponíveis continuamente.

- **Possível com Blades/SAN/Virtualização**

Recursos financeiros para a implementação.

- **Possível com o que não se gastou para manter o mesmo (inadequado) e para continuar com mais do mesmo**
- **Possível com Open Source**

**ADMINISTRAÇÃO PÚBLICA
COM RITMO**

Inovação
e Produtividade



SI@P

Sistemas de Informação
na Administração Pública

Obrigado

Nuno Silvestre – DGRS
nuno.e.silvestre@dgrs.mj.pt